

## LE SALON QUI RÉPOND À VOS QUESTIONS !

- Je veux changer de chauffage, puis-je obtenir des aides financières ?
- Je souhaite refaire ma façade : quelles obligations dois-je respecter ? Quels sont les risques si je ne les suis pas ?
- Je veux louer la maison dont j'ai hérité, quelles démarches dois-je effectuer ?
- Je veux transformer ma location nue longue durée en location saisonnière, que dois-je faire ? Y a-t-il des aides ou des charges supplémentaires ?
- Il y a beaucoup d'informations sur internet pour la rénovation mais je ne sais pas trop m'y retrouver, qui peut m'aider ?
- J'ai déjà plusieurs devis pour réaménager ma salle de bain, comment choisir ?
- Je souhaite transformer mon garage en salle de bain, que dois-je faire ?
- Mon locataire ne paie plus son loyer, qui peut me conseiller ?
- Je souhaite acquérir un logement que j'ai repéré, j'aimerais en savoir davantage sur les risques avant de m'engager
- J'ai entendu dire qu'on allait instaurer le permis de louer, quelles sont mes obligations en tant que bailleur ?
- Je ne sais pas si en tant que locataire je peux changer des choses dans mon logement...
- Comment ne pas avoir trop chaud en été sans climatisation dans mon immeuble ?
- Comment avoir une garantie pour éviter des impayés de loyers ?
- Mon voisin n'entretient pas son domicile, c'est sale et la solidité m'inquiète, que faire ?

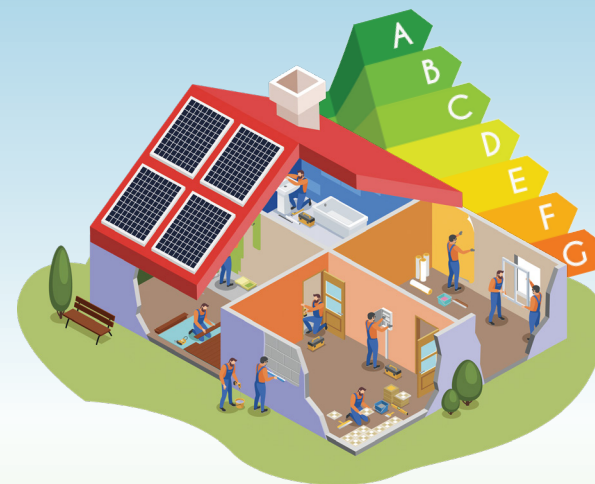
# 1<sup>er</sup> SALON DE LA RÉNOV' ET DE L'HABITAT

SAMEDI 30 NOVEMBRE 2024  
Moissac - Hall de Paris

GRATUIT  
10H30 - 16H30

- TOUTES LES AIDES FINANCIÈRES
- ASTUCES ET OFFRES PROMOTIONNELLES DES ARTISANS
- 10 CONFÉRENCES
- 1 VISITE URBAINE

(sur réservation)



opération  
programmée  
d'amélioration  
de l'habitat



Un événement organisé par

opération  
programmée  
d'amélioration  
de l'habitat



TOUT LE PROGRAMME :  
COMMUNAUTÉ DE COMMUNES TERRES DES CONFLUENCES  
[www.terresdesconfluences.fr](http://www.terresdesconfluences.fr)  
05 63 95 56 00



# Le programme :

## CONFÉRENCES

- 10h30-11h** → Quelles sont les aides financières de l'Opération Programmée d'Amélioration de l'Habitat intercommunale pour les propriétaires occupants ? *Cabinet Urbanis*
- 11h-11h30** → Précarité énergétique : quelles évolutions réglementaires ? *ADIL82*
- 11h30-12h** → Bien rédiger son bail. *ADIL82*
- 12h-12h30** → Quelles sont les aides financières de l'OPAH intercommunale pour les propriétaires bailleurs ? *Cabinet Urbanis*
- 12h30-13h30** → Inauguration du salon
- 13h30-14h** → Quelles sont les missions des Unités Départementales de l'Architecture ? *Ingénieurs des Bâtiments de France de Tarn-et-Garonne*
- 14h-15h** → Entreprendre des travaux dans une copropriété : règles et aides. *Conseil d'architecture, d'urbanisme et de l'environnement (CAUE82)*
- 15h-15h30** → Propriétaire occupant ou bailleur : quelles solutions bancaires pour financer votre projet de rénovation énergétique ? *Crédit agricole de Moissac*
- 15h30-16h** → Qu'est-ce qu'une agence immobilière sociale ? *Soliha*
- 16h-16h30** → Panorama des dispositifs de défiscalisation sur le territoire, et aides site patrimonial remarquable. (SPR) *Communauté de Communes Terres des Confluences*

## VISITE URBAINE

- 14h-16h** → Visite urbaine commentée du centre-ville au Sarlac : inscription obligatoire. *CAUE82*



## CONSULTATION LIBRE

- **France Services** : découvrez les plateformes numériques France Renov et France Adapt pour bénéficier des aides
- **Notaires** : anticiper votre première acquisition, stratégies familiales et patrimoniales ...
- **Fondation du Patrimoine** : présentation de la labellisation pour un accompagnement de qualité de votre rénovation et impact sur votre fiscalité
- **ADIL 82** : conseil juridique neutre et gratuit sur toutes vos questions de logement
- **URBANIS** : conseil personnalisé sur les aides financières de l'Opération Programmée de l'Amélioration de l'Habitat intercommunale
- **SOLIHA** : conseil sur mon accompagnateur Renov', ma prime Adapt' / rénovation des copropriétés
- **CAUE 82** : conseil (audit, technique, analyse de devis...) pour vos travaux d'amélioration énergétique et d'aménagement paysager
- **Communauté de Communes Terres des Confluences** : dispositifs fiscaux et réglementation d'urbanisme
- **Architecte des Bâtiments de France** : conseil sur les travaux possibles sur votre bâti
- **Architecte, Maître d'œuvre** : comment mener vos chantiers ?



**ESPACE DE DOCUMENTATION**  
avec les dernières réglementations

## LES ARTISANS LOCAUX



Artisans labélisés RGE